

NOTERA !!!
**Innan Ni öppnar applikationen, var
god aktivera Bluetooth på Er p910i**


Snabbstartsguide

Tracker™ MyWay

Svensk version



INNEHÅLLSFÖRTECKNING

INNEHÅLLSFÖRTECKNING	2
INLEDNING Tracker™ MyWay.....	4
TRACKER™ MYWAY ANVÄNDNING MED GPS-MOTTAGARE	5
TRACKER™ MYWAY GPS och spårning	6
Vyer	6
Hur hanterar jag kartor ?.....	6
Hur använder jag GPS-modul ?	7
Hur ställer jag in egen plats manuellt ?	8
Hur hanterar jag Mål ?	8
Hur använder jag kompassen ?	9
Hur beräknar jag avstånd ?.....	9
TRACKER™ MYWAY Mobilnavigatör	11
Starta Tracker™ MyWay.....	11
Hem	12
Översiktskarta	12
 Navigationskarta.....	12
Hur får jag reda på vad som finns i närheten?	14
Hur hittar jag en adress?.....	15
Hur får jag anvisningar?.....	16
Hur använder jag GPS-navigation?.....	18
<i>Vanligaste frågorna</i>	19

Vanligaste frågorna



Vad är det för skillnad på Navigation och Anvisningsfunktionerna?

Navigationfunktionen använder BT GPS-mottagare för att ge realtidsnavigation med en dynamisk ruttkarta och röstkommandon. Rutten kan omberäknas direkt om Ni missar en sväng. Anvisningsfunktionen ger en fast lista över anvisningar och karta för varje vägpunkt. Den behöver inte GPS-mottagaren och ger endast röstkommandon under simulationer.



Hur svarar jag på telefonsamtal medan Tracker™ MyWay är igång?

Om Ni får ett telefonsamtal medan Tracker™ MyWay är igång så svara i telefonen som vanligt. Se bruksanvisningen för Er telefon för instruktioner. Den andra personen kan höra röstkommandona, beroende vilka inställningar för högtalartelefon Ni använder.



WARNING! Var alltid försiktig när Ni kör och använder Er telefon!



Vad är gående-läge?

Ruttläggning och navigering kan ställas till gående-läge, vilket tillåter färd mot färdriktningen på enkelriktade vägar.



Hur köper jag kartor för andra regioner?

Kontakta Tracker kundtjänst på www.tracker.fi/myway

Teknisk support

För att kontakta den tekniska supportavdelningen, var god besök: www.tracker.fi/myway

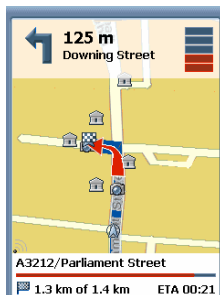
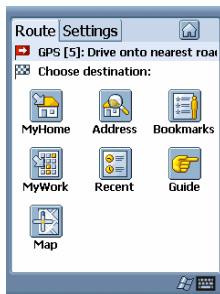


Hur använder jag GPS-navigation?



Genom att använda Er Tracker™ MyWay produkt utan GPS-mottagare kan Ni inte använda den här funktionen.

1. Försäkra Er om att *Bluetooth* radion på Er handdator är påslagen.
2. Försäkra Er om att GPS-mottagaren är påslagen.
3. Klicka på **Navigation** i antingen välkomstmenyn eller Hemskrärmen. Telefonen kommer att söka efter GPS-mottagaren. När GPS-mottagaren är funnen, välj den. GPS-mottagaren kommer att visas, följd av de sex sista tecknen av dess *Bluetooth* MAC adress.
4. Rutfliken kommer att visas, och tala om GPS-statusen och Er position. Försäkra Er om att GPS-statusen är bra och att positionen stämmer. Om det behövs, flytta till en annan plats för bättre satellitmottagning.
5. Om önskas, klicka på **Inställningar**-fliken för att ändra ruttinställningarna — fortast/kortast rutt eller bil-/gående-läge.
6. Klicka på en destination.
 - **MittHem**: Platsen Ni har angett som Ert hem.
 - **Adress**: En adress som Ni har matat in manuellt. Efter att ha matat in adressdata, klicka på **Sök**. Klicka på den adress Ni önskar i listan över möjliga matchningar.
 - **Bokmärken**: En plats Ni har sparat som bokmärke.
 - **MittJobb**: Platsen Ni har angett som Ert jobb.
 - **Senaste**: En plats Ni nyligen har sökt eller navigerat till med Tracker™ MyWay.
 - **Guide**: En plats i databasen för intressanta platser.
 - **Karta**: En plats Ni väljer på kartan.
7. Navigationskartan kommer att visas vilken visar ruten i blått. Ert aktuella läge kommer att visas som markören. Röstkommandon kommer att meddela alla manövrar. Klicka var som helst på skärmen för att se kartval.



Systemkrav

Er mobila apparat bör möta dessa minimumkrav:
Symbian UIQ telefon med Minnessticka Pro Duo 512 Mb kompatibel

Förpackningens innehåll

Användarguiden och andra manualer finns tillgängliga på: www.tracker.fi/MyWay

Installationsinstruktioner – Alla apparater



Den inkluderade minnesstickan innehåller applikation samt alla erforderliga regionala kartor för bilnavigation och platsdata.

Efter att Ni har satt i minnesstickan och börjat ladda ner kartor kan Ni inte använda kartorna i någon annan apparat.

1. Sätt i minnesstickan i dess kontakt på apparaten. Se användarmanualen för Er apparat för instruktioner.
2. Efter att minnesstickan har satts i ordentligt i Er apparat, kommer Tracker MyWay ikonen att visas i huvudmenyn på Er telefon.

INLEDNING Tracker™ MyWay

Hitta | Planera | Navigera | Spåra

I bilen eller till fots guidar Tracker™ MyWay Er direkt till Er destination. Tracker™ MyWay Mobilnavigatör innehåller detaljerade kartor, tydliga röstkommandon, och databaser över platser så att Ni kan hitta information om tusentals intressanta platser, planera aktiviteter vid Er destination, samt lätt navigera från Er Symbian UIQ telefon. Tracker™ MyWay Mobilnavigatör är baserad på smart2go Mobilnavigatör som utvecklats av gate5 Ag. Tracker™ MyWay GPS&Tracking innehåller detaljerade topografiska och nautiska kartor (som användaren kan ladda ner via GPRS), GPS-precis spårning av andra Tracker™ MyWay användare och svarta lådor, såväl som kompass och trippmätare.



Systemkrav

Er mobila apparat bör möta dessa minimumkrav:

Symbian UIQ telefon med Minnessticka Pro Duo 512 Mb kompatibel

Förpackningens innehåll

Användarguiden och andra manualer finns tillgängliga på: www.tracker.fi/MyWay

Installationsinstruktioner – Alla apparater



Den inkluderade minnesstickan innehåller applikation samt alla erforderliga regionala kartor för bilnavigation och platsdata.



TIP

Efter att Ni har satt i minnesstickan och börjat ladda ner kartor kan Ni inte använda kartorna i någon annan apparat.

3. Sätt i minnesstickan i dess kontakt på apparaten. Se användarmanualen för Er apparat för instruktioner.
4. Efter att minnesstickan har satts i ordentligt i Er apparat, kommer Tracker MyWay ikonen att visas i huvudmenyn på Er telefon.



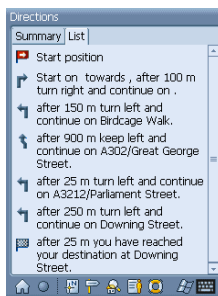
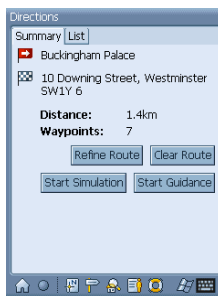
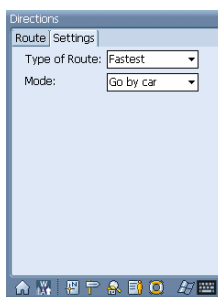
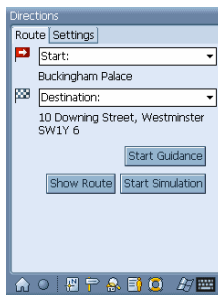
etiketterade med nummer. Tryck hårdvarans huvudknapp upp eller ner för att se nästa eller föregående vägpunkt.



Hur får jag anvisningar?

- Klicka på **Anvisningar**-knappen i Tracker™ MyWay Hem.
- Anvisningsfunktionen kommer att visas, med Ruttfliken synlig. Mata in **Start** och **Destination**.
 - Senaste:** En plats Ni nyligen har sökt och/eller navigerat till.
 - Mitt Hem:** Platsen Ni har sparat som Ert hem.
 - Mitt Jobb:** Platsen Ni har sparat som Ert jobb.
 - Bokmärken:** En plats Ni har sparat som bokmärke.
 - Adress:** En adress som Ni matar in manuellt. Efter att Ni matat in adressdata, klicka på **OK**. Välj korrekt adress från listan. En karta kommer att visa platsen. Bekräfta och acceptera platsen.
 - Guide:** Välj från en databas med restauranter, flygplatser, bensinstationer, och andra intressanta platser.
 - GPS-position:** Den aktuella positionen som GPS-mottagaren har den.
- Om önskas, klicka på **Inställningar**-fliken. Justera inställningar om så önskas. Efteråt, återvänd till Ruttfliken.
- Klicka på **Visa Rutt**.

För att visa en ruttsimulation, välj Starta Simulation.
- Efter att Tracker™ MyWay har räknat ut anvisningarna kommer Summering-fliken att visas, där Start, Destination och avstånd visas, samt antal vägpunkter.
- Klicka på **Lista**-fliken för att se sväng-för-sväng-anvisningar. Klicka på någon av vägpunkterna för att se den på kartan. Vägpunkterna kommer att vara



TRACKER™ MYWAY ANVÄNDNING MED GPS-MOTTAGARE



Ni kan uppgradera Er Tracker™ MyWay produkt till ett komplett navigationssystem, liknande integrerad bilnavigationsteknologi, vilket kostar betydligt mer. En GPS-mottagare använder GPS-teknologi av toppstandard för att erbjuda perfekt precision.

Genom att använda en telefon med trådlös Bluetooth teknologi kan Ni trådlöst koppla upp till en GPS-mottagare. Utan sladdar i vägen, kan Ni fritt positionera GPS-mottagaren för att uppnå optimal satellitmottagning.

Anmärkning: Tracker™ MyWay stöds av standardiserade Bluetooth GPS-mottagare (NMEA 0183 v2.1. och v2.2.)



I den här användarguiden kommer Ni också att finna förklaringar för hur man använder Tracker™ MyWay produkter med en Bluetooth GPS-mottagare. Dessa delar markeras enligt följande:

GPS:

Bluetooth:

Sätt på mottagaren och vänta på GPS-positionsbestämning

Anmärkning: Den här förklaringen är endast ett exempel och kan variera beroende på den använda GPS-mottagaren.

- För att få fram en GPS-positionsbestämning måste Ni vara utomhus eller i ett fordon, och GPS-mottagarens vinkel mot himlen måste vara fri från hinder.
- Sätt på GPS-mottagaren. Försäkra Er om att apparaten är rättvänd mot himlen.
- Vänta tills GPS-statusens lysdiod blinkar i grönt, vilket visar att den har fått en GPS-positionsbestämning.
- Öppna MyWay applikationen så kommer den automatiskt att söka alla Bluetooth apparater kring Er. Ni kan välja vilken Bluetooth anordning Ni vill använda och den kommer att sparas som förvald anordning som kommer att aktiveras automatiskt när Ni öppnar GPS-funktionerna i applikationen. Om Ert batteri tar slut och Ni sedan öppnar applikationen igen kommer den att be Er att definiera anordningen igen. Ni kan länka anordningen från Huvudmenyn under menyfliken MyWay.

Om att få en GPS-positionsbestämning

Första gången GPS-enheten försöker få en positionsbestämning kan det ta från mindre än en minut till mer än flera minuter beroende på många faktorer, såsom: Tidpunkt och hur många satelliter som finns ovan horisonten, Er fysiska position på jordgloben, vyn mot satelliterna, hinder såsom berg eller byggnader, och närbelägna reflekterande ytor såsom vatten eller byggnader.

Vissa vindrutor innehåller sådana material såsom kvicksilverbarriärer vilka kan blockera eller reducera GPS-signaler. Vissa metaller såsom bly (t.ex. blybaserad färg) kan också blockera mottagaren från GPS-signaler. Om enheten måste placeras nära en stor metallyta, placera den då direkt på ytan istället för ovanför ytan för bästa signalmottagning.

En multivägssituation uppstår om GPS-signaler kommer till antennen direkt från satelliten och även från en reflekterande yta (såsom vatten och väggar). Om det finns både direkta och reflekterade signaler kan mottagaren vanligtvis upptäcka situationen och kompensera. Om det inte finns någon direkt vinkel utan bara reflektioner kommer mottagaren att generera ett felaktigt resultat. Om det endast finns ett fåtal satelliter i apparatens synfält kan navigationslösningen slå fel på flera hundra meter.

TRACKER™ MYWAY GPS och spårning

Vyer

Applikationen kan startas från huvudmenyn genom att trycka på GPS text på skärmen eller genom att välja GPS från "Fil"-menyn. Tracker™ MyWay har 4 olika vyer:

1. Kartvy
2. Målvy
3. Kompassvy
4. Färdinformation

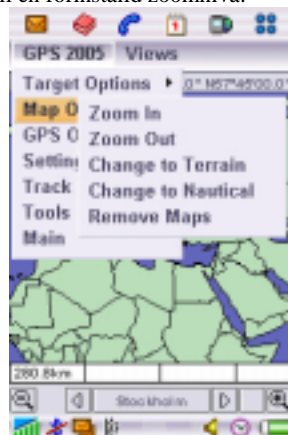
Vyer kan ändras i "Vy"-menyn som visas på menyfliken i applikationen.

I Kartvy kan användaren panorera över kartan genom dra-och-släpp-metoden. Koordinater för användarens egen position visas i den över delen av skärmen under menyfliken.

Hur hanterar jag kartor ?

Karthantering har 4 olika funktioner i Tracker™ MyWay:

1. Kartan kan zoomas i "MyWay"-menyn och submenyn "Kartval" och även genom att använda zoomknapparna i verktygsfältet. Tracker™ MyWay har kartlager med raster och varje tryck på zoomen kommer att ändra det förinställda lagret. Fri zoomning är ej möjlig, zoomningen går alltid till en förinställd zoomnivå.

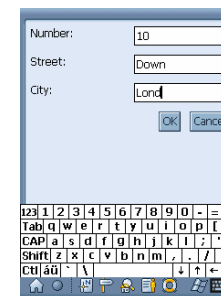


Hur hittar jag en adress?

1. Klicka på Adressknappen i Tracker™ MyWay Hem.



2. Adressöknings-skärmen kommer att visas. Mata in adressinformationen för Tracker™ MyWay att söka efter.



Ni måste minst mata in gatu- och stadsinformation, minst de tre första tecknen i varje.

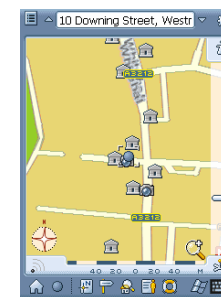
3. Efter att ha matat in adressinformationen, tryck på **OK**. Tracker™ MyWay kommer att börja söka efter möjliga adressmatchningar.

4. Sökningsresultaten kommer att listas efter hur mycket de matchar. Klicka på en adress som Ni önskar se.



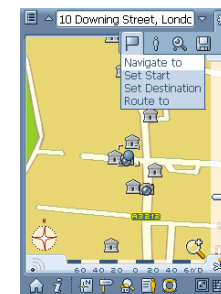
5. En karta över platsen kommer att visas.

Om Ni önskar, zooma in/ut, rotera, eller visa en 3D-vy av kartan. (Se Översiktskartans diagram för instruktioner.)



För att återvända till listan, klicka på Listikonen i det övre vänstra hörnet.

6. Efter att ha funnit rätt plats kan Ni genomföra ett antal relaterade utföranden genom att klicka på menyikonen i det övre högra hörnet. Till exempel kan Ni spara platsen som ett bokmärke eller använda det för att lägga en rutt.





Hur får jag reda på vad som finns i närheten?

1. I Tracker™ MyWay Hem, klicka på guiden Ni vill använda.

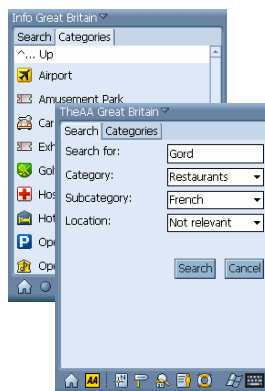
Info Storbritannien — En omfattande databas av praktiska resurser och plaster för resenärer. Ni kan inskränka Er sökning till en store affär, hotell, och restaurangkedjor.

TheAA Storbritannien — Information om valda typer av intressanta platser, innefattande fördjupade redogörelser med öppettider, kreditkortsacceptans, priser per person, etc.



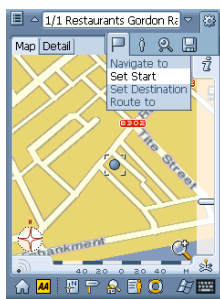
2. Guiden kommer att visas med Sök-fliken öppen. Använd Sök-fliken för att söka efter en plats baserad på specifika parametrar som Ni matar in. I Namn-fältet behöver Ni bara mata in de första tre tecknen. Fler fält kan dyka upp beroende på informationen som Ni matar in. Efter att Ni har matat in data, klicka på **Sök**.

Alternativt, klicka på **Kategorier**-fliken för att bläddra igenom platslistorna, ordnade efter kategori och subkategori.



3. Tracker™ MyWay kommer att visa Er en lista över platser. Klicka på önskad plats.

4. En karta över platsen kommer att visas. Klicka på **Detalj**-fliken.



5. Efter att ha funnit den korrekta platsen kan Ni utföra ett antal relaterade utföranden genom att klicka på menyikonen (se nedan). Till exempel kan Ni spara platsen som ett bokmärke eller använda den för att lägga en rutt.



*Hitta intressanta plaster nära en kartposition, adressök resultatet, eller gör till bokmärke genom att öppna platsskärmen, klicka på menyikonen, och klicka på **Innehåll nära**.*

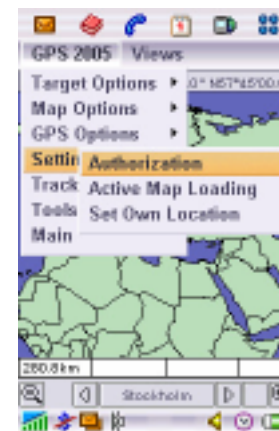


Menyikon



I början har kartdatabasen endast provkartor så användaren måste ladda ner kartor från önskat område för att se dem

1. Karttypen kan ändras från vägkartor till topografiska eller nautiska kartor. Detta görs i "MyWay" –menyn och submeny "Kartval".
2. För att få fler kartor måste användaren ha en giltig licens. Licens kan köpas från www.tracker.fi/MyWay sidorna och beroende på den köpta paketlicensen för en viss period kan ha dessa inkluderade. När användaren har en giltig licens kan användaren aktivera nerladdning från "MyWay" –menyn och submenyn "Inställningar" → Aktivera kartnerladdning. En GPRS-uppkoppling kommer att öppnas och genom att zooma in på önskad plats kommer Tracker™ MyWay automatiskt att börja ladda ner kartor från området och fyller skärmen med kartor. För att avbryta kartnedladdningen gå till "MyWay" –menyn och submeny "Inställningar" → Aktivera kartnerladdning.



När kartnerladdningen aktiverats kommer den automatiskt att ladda ner kartor när Ni rör Er till en plats för vilken kartor ej ännu laddats ner. Anmärkning! Licensavgiften inkluderar ej och Tracker är ej ansvariga för kostnader som betalas till operatörer för användning av GPRS-uppkoppling.

4. Användaren kan även radera kartor från Tracker™ MyWay kartdatabasen. Raderingsfunktionen finns i "MyWay"-menyn under submeny "Karthantering". Efter att ha öppnat denna från användaren en lista över kartor som visar kartans skala och plats. Användaren kan radera dessa kartområden en efter en genom att välja den önskade kartan genom att trycka på den och välja "Radera" i menyn.

Hur använder jag GPS-modul ?



Genom att använda Er Tracker™ MyWay produkt utan GPS-mottagare kan Ni inte använda den här funktionen.

1. Försäkra Er om att GPS-modulen är påslagen och att Er telefon har **Bluetooth** radiosignalen på.

2. Aktivera GPS-modulen genom "MyWay"-menyn och submeny "GPS-val" => "Starta GPS-modul". I det övre vänstra hörnet kommer användaren att få en ikon som visar GPS-modulens status. GPS-modulen kan stannas i samma meny som den startas i.

3. GPS-positionen kommer att uppdateras på kartvyn som egen plats.

4. I Kompassvy kan användaren se riktningen som han rör sig i på kompassen och avståndet till målet han ska till (om ett mål har valts).

5. I Färdinformationen kan användaren se:

- Trippmätare
- Snitthastighet
- GPS-precision
- Altitud
- Avvikelse från rutt
- Avstånd till mål
- Tid till mål

Anmärkning ! Vissa av trippmätarfunktionerna fungerar endast om ett mål har valts eller om Spårningsloggen är på.

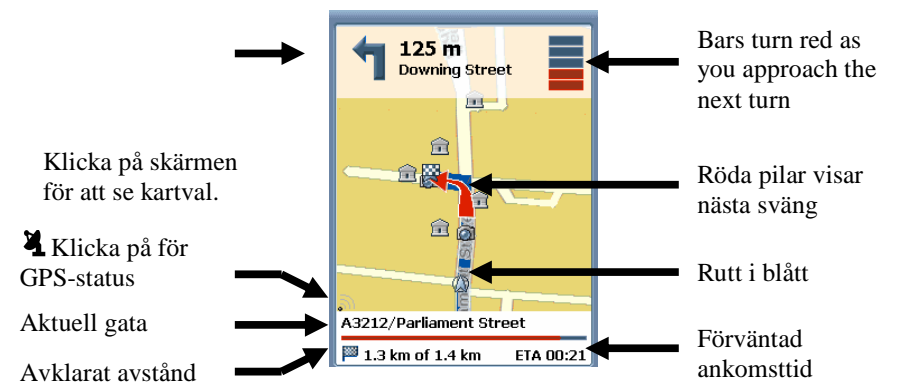
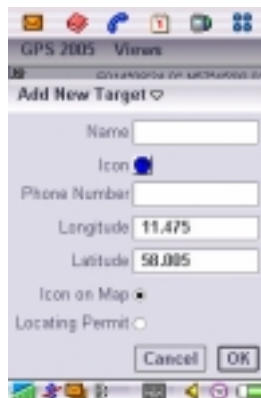
Hur ställer jag in egen plats manuellt ?

Egen plats kan ställas in manuellt när GPS-mottagaren inte används. Egen plats ställs in genom att ställa markören på den önskade platsen på kartan och öppna "MyWay"-menyn och submeny "Inställningar" och "Ställ in Egen plats". Efter detta flyttar symbolen som visar egen plats till den uppdaterade platsen.

Hur hanterar jag Mål ?

1. Mål kan väljas genom att rolla "rollknappen" eller med pilarna vid sedan av målnamnet i verktygsfältet i kartvyn. Information om målet kommer att visas på skärmen:

- avstånd
- hastighet
- tid sedan den senaste positioneringen
- batteriuthållighet i procent



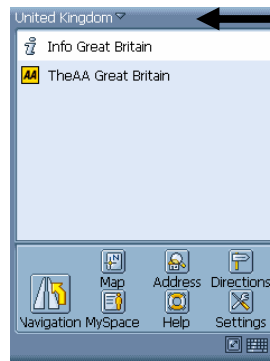
	Ruttstart			Min GPS-position
	Ruttmål			Bokmärke

Hem

Hem-skärmen visas när Ni klickar på **Finna Se Göra**.

Välj en databas för att finna intressanta platser

Klicka på **Inställningar** för att ställa in avståndsenhet, språk, eller Era



Klicka på för att välja regional karta.

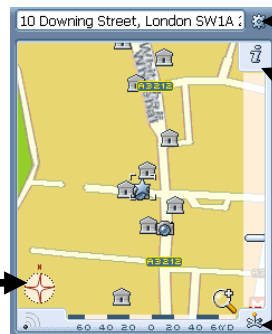
Serviceikoner

Översiktskarta

I Tracker™ MyWay Hem, klicka på kartknappen för att komma till översiktskartan.

Klicka på, håll, och dra stylusen var som helst på kartan för att panorera

Klicka på för att



Klicka på för kontextsensitiv

Klicka på för att välj ikoner som

Scrolla för att zooma in/ ut

Klicka på för

Navigationsskarta

Riktning, avstånd till, och gata för nästa sväng



Om Ni trycker på målinformationen med vit bakgrund stänger Ni info-boksen för målet. Ni kan öppna den igen genom att bläddra fram målet genom att rolla "rollknappen" tills det önskade målet visas.

2. Mål kan lokaliseras genom att trycka på P i verktygsfältet bredvid namn. En positionsförfrågan skickas till målet via SMS och om målet tillåter användaren att lokalisera det kommer ett svarsmeddelande den nya positionen kommer att visas på kartan.

3. För att hantera mål, välj "MyWay" –menyn och submeny "Målhantering" från menyfliken i Kartvy eller gå till Målvy och:

- Skapa nytt mål, en Person eller en Vägpunkt. Användaren kan ge målet ett namn, en ikon, ett telefonnummer (endast för personer), typ och koordinater. Målet kommer att visas på kartan och återfinns i målbläddringen om "Ikon på Kartan" väljs. Positionsförfrågan från besvaras automatiskt (Anmärkning ! På detta sätt ger Ni Ert tillstånd till applikationen att skicka SMS-meddelanden automatiskt vid förfrågan om position. Inga fler tillstånd kommer att efterfrågas senare.) om "Lokaliseringstillstånd" väljs. Användaren kan också ge tillstånd till alla inkommande positionsförfrågningar genom att välja "Inställningar" => "Tillåtelse".
- Användaren kan redigera målinformationen i målvy genom att välja målet genom att trycka länge på det eller genom att välja redigera i "MyWay"-menyn.
- Mål kan raderas genom att välja "MyWay"-menyn och "Radera mål"
- Mål kan lokaliseras genom att trycka på P i verktygsfältet i Kartvyn eller Kompassvyn. I Kartläge kommer användaren att frågas om kartan är centrerad på målets nya position. Om annat läge används kommer användaren att meddelas och ombes att fortsätta.

Hur använder jag kompassen ?

1. I Kompassvy kan Ni se Er egen riktning från kompassen. Er riktning är alltid uppåt på skärmen och kompassringen vrids och visar Er riktning. Norr visas med bokstaven N och en röd linje.

2. Användaren kan också spåra 1 eller 2 mål med hjälp av kompassen, huvudmålet visas med ikonen och en röd pil som pekar mot det. Huvudmålets namn och avstånd från Er visas i den övre delen av skärmen. Ni kan välja huvudmålet genom att trycka på namnet eller välja Välj mål i "MyWay"-menyn. Det sekundära målet visas endast med ikonen och dess information visas i den nedre delen av skärmen i verktygsfältet. Det sekundära målet kan ändras med hjälp av piltangenterna kring det sekundära målets namn.



Huvudmålet och det sekundära målet kan vara detsamma och då ser Ni mer information om det målet.

Hur beräknar jag avstånd ?

Användaren kan beräkna avståndet mellan två punkter på kartan genom att välja "MyWay"-menyn och submeny "Verktyg". Efter att ha aktiverat avståndsberäkningen kan användaren göra ett långt tryck med pennan på kartan och en röd prick kommer att visas. Genom att göra

ännu ett långt tryck får användaren en linje mellan punkterna och avståndet visas i det övre vänstra hörnet av kartan under en stund.

TRACKER™ MYWAY Mobilnavigatör

Anmärkning: Ytterligare manualer finns tillgängliga online på www.tracker.fi/myway



Starta Tracker™ MyWay

1. När Ni öppnar bilnavigationssidan från Tracker MyWay kommer en välkomstkärm att visas, med Tracker™ MyWay logon.
2. Tracker™ MyWay-menyn kommer att visas. Försäkra Er om att rätt region visas i den övre delen av skärmen. Om Ert minneskort innehåller kartor från flera regioner, klicka på **Byt** för att byta region.



Klicka på **Finna Se Göra** för att finna platsinformation och planera Er resa. Telefonen kommer inte att koppla upp till GPS-mottagaren förrän det behövs.



Genom att använda Er Tracker™ MyWay produkt med en GPS-mottagare kan Ni också börja navigera direkt. **Försäkra Er o matt GPS-mottagaren och Bluetooth radion på Er telefon är påslagna**, och klicka på **Navigation**. Er telefon kommer automatiskt att börja söka efter GPS-mottagaren.